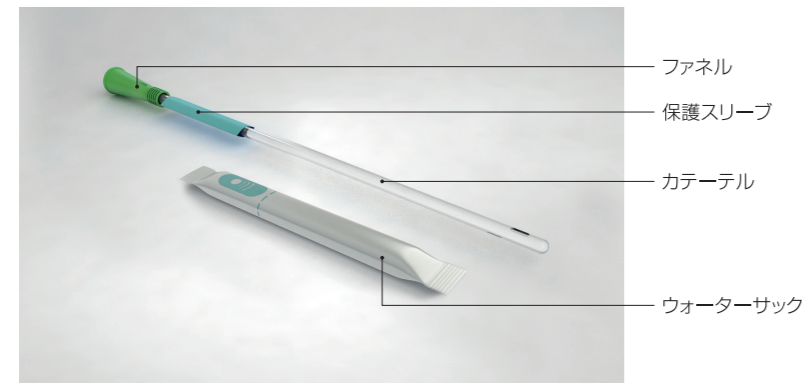


注文番号	仕様	外径	全長	包装単位
03000	男性用	8Fr(CH)	40cm	30本/箱
03001		10Fr(CH)		
03002		12Fr(CH)		
03003		14Fr(CH)		
03004		16Fr(CH)		
03010	女性用	8Fr(CH)	18cm	30本/箱
03011		10Fr(CH)		
03012		12Fr(CH)		
03013		14Fr(CH)		
03014		16Fr(CH)		
03005	チーマン	10Fr(CH)	40cm	30本/箱
03006		12Fr(CH)		
03007		14Fr(CH)		

各部の名称



参考文献

1. Tim Cox, GentleCath Glide and Predicate Friction Report, WHR14726 TA487, Data on file, ConvaTec, February 9, 2017
2. Tim Cox, GentleCath Glide and Predicate Residues Report, WHR14930 TA565, Data on file, ConvaTec, February 23, 2017

【禁忌・禁止】

再使用及び再滅菌禁止
本品は単回使用製品のため再使用を禁止する。

使用目的又は効果

本品は、膀胱に一時的に挿入し、導尿、採尿等を行うためのカテーテルである。

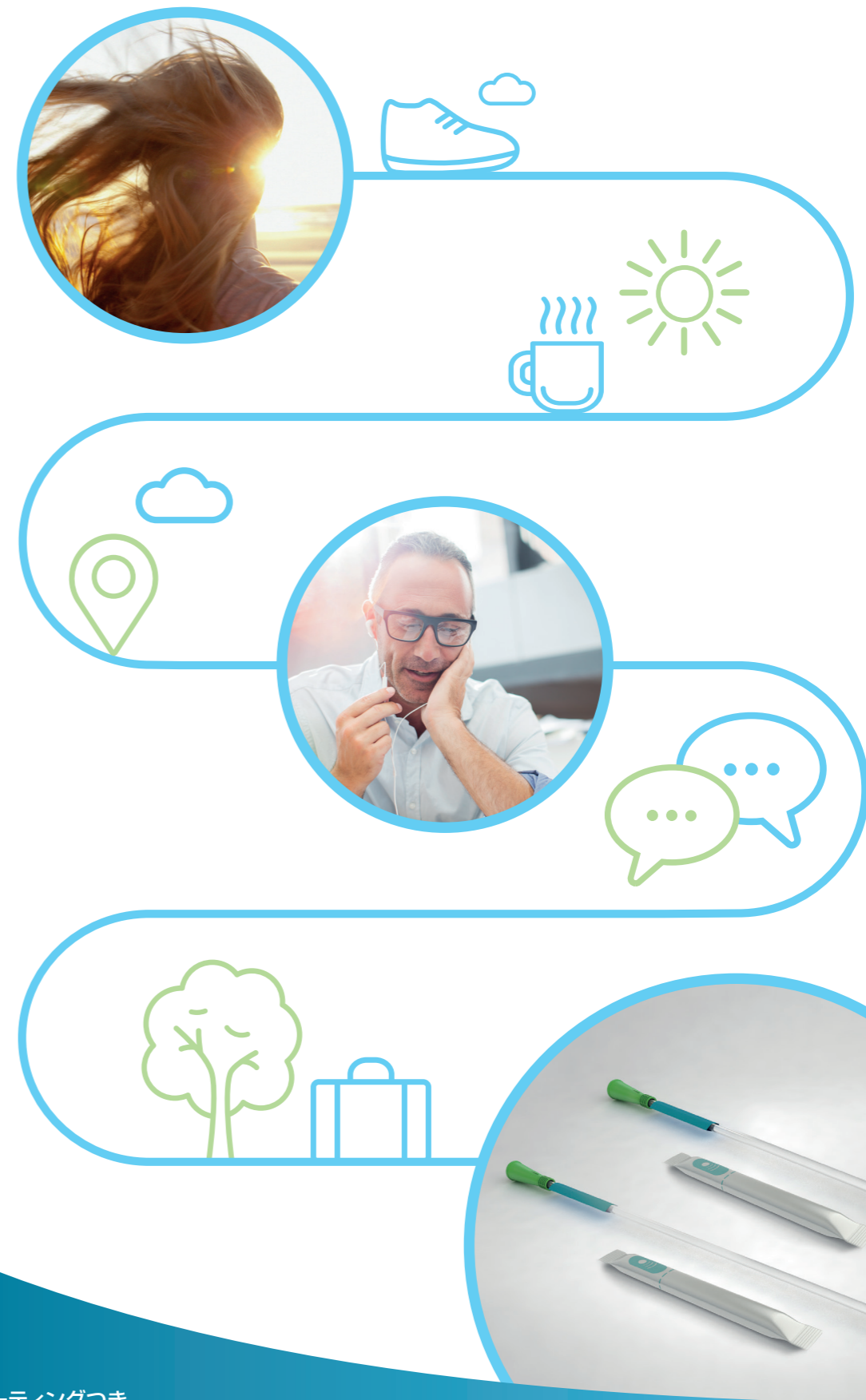
販売名：ジェントルカテ Glide
医療機器認証番号：229ADBZX00075000
機械器具(51) 医療用尿管及び体液誘導管
管理医療機器 間欠泌尿器用カテーテル JMDNコード：36125000

関連する診療報酬点数

(*2020年4月現在)

C106	在宅自己導尿指導管理料	1,400点
C163	特殊カテーテル加算	
	1 再利用型カテーテル	400点
	2 間欠導尿用ディスポーザブルカテーテル	
	イ 親水性コーティングを有するもの	
	(1) 60本以上90本未満の場合	1,700点
	(2) 90本以上120本未満の場合	1,900点
	(3) 120本以上の場合	2,100点
	ロ イ以外のもの	1,000点
	3 間欠バルーンカテーテル	1,000点

注 在宅自己導尿を行っている入院中の患者以外の患者に対して、再利用型カテーテル、間欠導尿用ディスポーザブルカテーテル又は間欠バルーンカテーテルを使用した場合に、3月に3回に限り、第1款の所定点数に加算する。



親水性コーティングつき
使い捨てタイプの自己導尿カテーテル

ジェントルカテ Glide®

※ご使用前には添付文書を必ずお読みください。

©はConvaTec Inc.の登録商標です。© 2020 ConvaTec Inc.

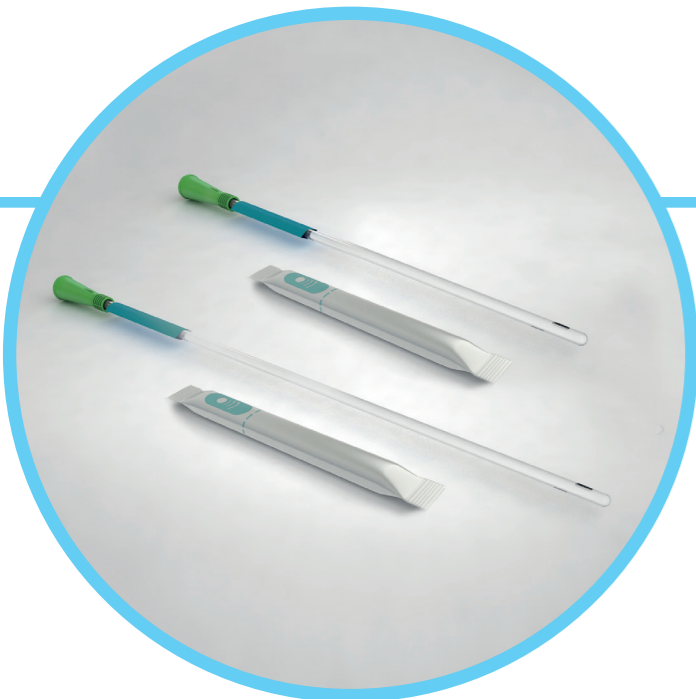
製造販売元
コンバテック ジャパン株式会社
〒106-0032 東京都港区六本木1丁目8番7号

お客様相談窓口
0120-532384
<http://www.convatec.com>

ジェントルカテ Glide®

間欠的自己導尿をできる限り スムーズにスタートできるように

ジェントルカテ Glide®は
自己導尿をシンプルかつ安心して行えるよう
設計されています。



安心

摩擦が少なく、滑らかな「親水性コーティング」¹

摩擦が少なく表面も滑らか。
自己導尿をスムーズに行うことができます。

簡便

素早く簡便に使用できる「使い捨ての親水性カテーテル」

パッケージ内でウォーターサックを破りカテーテルが濡れたら、すぐに挿入
できます。潤滑剤などの準備も必要なく、素早く、簡便に使用すること
ができます。またパッケージの外側にあるテープを用いて、トイレの壁などに
貼付して使用することができます。

衛生的

カテーテルに触れずに導尿を行える「保護スリーブ」

直接手がカテーテルに触れないように附属している保護スリーブを使用し、
パッケージからカテーテルを取り出すことができます。またカテーテルを
尿道に挿入する際も、保護スリーブを用いることで手指からの汚染を防ぐ
ことができます。

快適

独自の「Feel Clean™」技術で

潤滑剤の残りが衣服などにつく心配が減少²

自己導尿時に、カテーテル表面に残された潤滑剤の残渣が少ないため、
衣服や手・体に潤滑剤がつく心配が少なくてすみます。