

## Anwendungshinweise

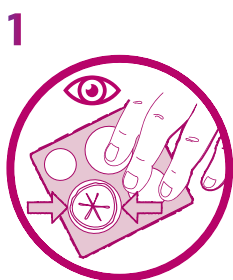
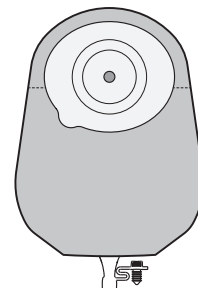
### EsteemBody™

#### Anwendung des einteiligen soft konvexen Urostomiebeutels

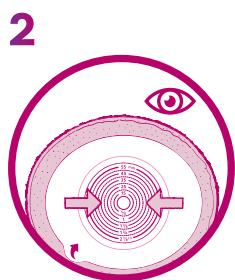
Waschen Sie davor und danach Ihre Hände.

Die stoma-umgebende Haut sollte sauber, trocken und fettfrei sein.

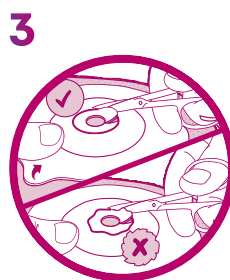
#### Vorbereitung und Anbringung



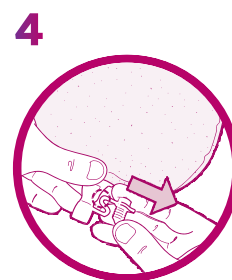
Legen Sie Ihre Stoma-Schablone an, um die korrekte Größe zu ermitteln.



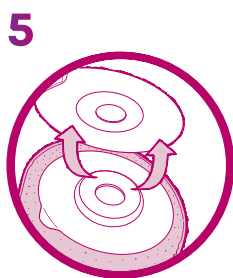
Wenn Sie eine vorgestanzte Versorgung benutzen, sollte die vorgeschchnittene Öffnung minimal größer als Ihr Stoma sein.



Wenn Sie eine zuschneidbare Versorgung nutzen, übertragen Sie die gemessene Stomagröße und schneiden Sie die Hautschutzplatte entsprechend zu.



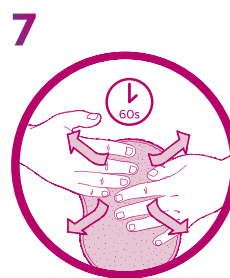
Lassen Sie Luft in den Beutel, indem Sie beide Seiten des Beutels voneinander lösen und leicht hineinpusten.



Ziehen Sie die Schutzfolie von der Haftfläche der Hautschutzplatte ab.



Setzen Sie die Haftfläche der Hautschutzplatte unterhalb des Stomas an und drücken diese dann sanft nach oben an.



Drücken Sie die Haftfläche 60 Sekunden leicht gegen die Haut, um eine sichere Abdichtung zu erzielen.

#### QR-Code scannen und Anwendungsvideo anschauen



Mehr erfahren unter <https://www.convatec.com/de-de/stoma-versorgung> oder kontaktieren Sie uns unter [stoma@convatec.com](mailto:stoma@convatec.com) oder 0800 16 24 382.

Siehe Packungsbeilage für vollständige Gebrauchsanweisung.

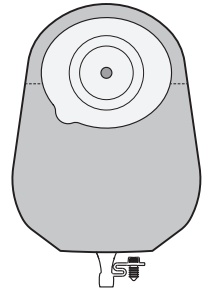
## Anwendungshinweise

### EsteemBody™

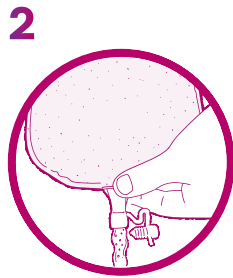
#### Entleeren, entfernen und entsorgen des einteiligen soft konvexen Urostomiebeutels

Waschen Sie Ihre Hände, nachdem Sie Ihren Beutel entleert oder entfernt haben.

##### Entleeren



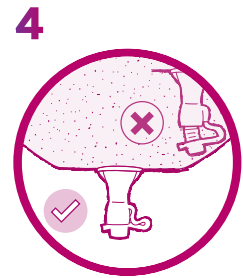
Klappen Sie den Auslass in Ihre Richtung hoch und drücken ihn an der Basis zusammen, damit nichts mehr durchfließen kann. Öffnen Sie mit der anderen Hand den Stöpsel.



Richten Sie den Auslass in die Toilette und lassen ihn los, damit der Urin abfließen kann.



Halten Sie den Beutel mit einer Hand fest und wischen Sie mit der anderen Hand den Softverschluss mit einem sauberen Papiertuch ab.



Stecken Sie den Auslass sanft wieder in den Softverschluss und stellen Sie sicher, dass er richtig einrastet.

##### Entfernen und entsorgen



Ziehen Sie die Hautschutzplatte langsam und vorsichtig von oben nach unten ab.



Entsorgen Sie den Beutel gemäß den örtlichen Entsorgungsvorschriften, werfen Sie ihn nicht in die Toilette!

QR-Code scannen und Anwendungsvideo anschauen (inklusive Gebrauchsanweisung für Nacht-Drainage)



Mehr erfahren unter <https://www.convatec.com/de-de/stoma-versorgung> oder kontaktieren Sie uns unter [stoma@convatec.com](mailto:stoma@convatec.com) oder 0800 16 24 382.

Siehe Packungsbeilage für vollständige Gebrauchsanweisung.