



convatec

— forever caring —

INSTRUKCJA WYMIANY JEDNOCZĘŚCIOWEGO SPRZĘTU STOMIJNEGO Z ZASTOSOWANIEM AKCESORIÓW STOMIJNYCH



PRZYGOTOWANIE DO WYMIANY SPRZĘTU



Przygotuj w domu miejsce, w którym będziesz zmieniać sprzęt stomijny (łazienka, toaleta), wydziel miejsce na sprzęt i akcesoria. Wymianę sprzętu zaplanuj najlepiej rano przed posiłkiem, ze względu na mniejsze wydzielanie treści jelitowej lub moczu. W przypadku urostomii przed wymianą sprzętu spróbuj opróżnić drogi moczowe z moczu, poprzez wykonanie paru podskoków i wywołanie odruchu kaszlowego. Pamiętaj o prawidłowym doborze sprzętu, który zapewni Ci właściwą ochronę skóry wokół stomii.

WYMIANA SPRZĘTU STOMIJNEGO



1. USUWANIE SPRZĘTU

Przed zmianą sprzętu opróżnij worek z treści jelitowej lub moczu.

Zdejmij sprzęt używając **sprayu lub chusteczek do usuwania przylepca ESENTA™**. Do usunięcia pozostałości przylepca, użyj **gazików do zmywania skóry ConvaCare® (brązowych)**.

Uwaga: Gaziki zostawiają tłustą warstwę. Po ich zastosowaniu dokładnie umyj i osusz skórę.



2. PIELĘGNACJA SKÓRY

Dokładnie umyj skórę i stomię wodą z mydłem bądź użyj **pianki lub chusteczek PRESENTA® do pielęgnacji i ochrony skóry**.

Wskazówka: W przypadku urostomii przyłóż do stomii gazik, aby mocz nie wypływał na skórę.

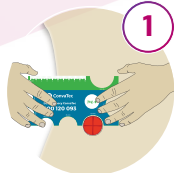


3. PRZYGOTOWANIE SPRZĘTU

Jeśli znasz rozmiar swojej stomii i masz już przygotowany sprzęt stomijny, to możesz pominąć ten etap i przejść do kolejnego.

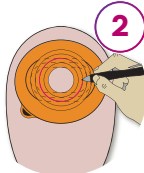
1

Zmierz stomię za pomocą miarki i wybierz odpowiedni rozmiar worka.



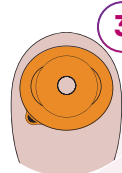
2

Worki do docinania. Odrysuj dokładny kształt na folii zabezpieczającej przyklepć worka. Wytnij otwór według narysowanej linii.



3

Worki z gotowym otworem. Dopasuj worek stomijny z otworem nieznacznie większym (1-2 mm) niż Twoja stomia.



4. OCHRONA SKÓRY

Przed przyklejeniem nowego sprzętu posmaruj skórę wokół stomii **Gazikiem ConvaCare® z płynem ochroniającym (zielonym)**, który tworzy na skórze warstwę ochronną i zwiększa przyczepność sprzętu.

Uwaga: Zielone gaziki zawierają alkohol, dlatego nie należy stosować ich na podrażnioną skórę wokół stomii.

Do ochrony skóry przed podrażnieniami zastosuj **spray lub chusteczki ochronne ESENTA™**. Jeśli na skórę wokół stomii znajdują się podrażnienia zastosuj **żel do ochrony skóry PRESENTA®**. Utworzy on nawilżająco-ochronną barierę przed drażniącym działaniem treści jelitowej lub moczu.





INSTRUKCJA WYMIANY JEDNOCZĘŚCIOWEGO SPRZĘTU STOMIJNEGO Z ZASTOSOWANIEM AKCESORIÓW STOMIJNYCH



WYMIANA SPRZĘTU STOMIJNEGO



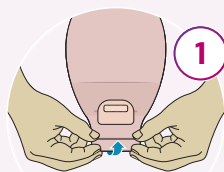
5. DODATKOWA OCHRONA

Na nierówności na skórze wokół stomii zastosuj **pastę Stomahesive®**, która pokryje blizny, wypełni fałdy i dodatkowo uszczelni przestrzeń między stomią, a krawędzią otworu płytki, co zapobiegnie podciekaniu treści jelitowej lub moczu.

Uwaga: Po nałożeniu pasty odczekaj chwilę, aż alkohol odparuje.

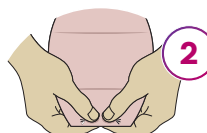


6. ZAKŁADANIE SPRZĘTU

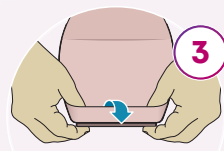


1 Zamknij odpływ worka poprzez zwiniecie listewek znajdujących się na dole worka - tak, aby rzepy mogły się połączyć.

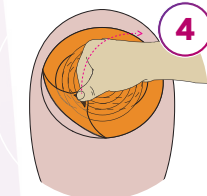
Uwaga: Jeśli stosujesz worki do urostomii, zamknij kranik.



2 Następnie **połącz ze sobą rzepy** na ich pełnej długości, mocno je dociskając.



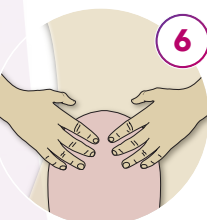
3 Schowaj zamknięty odpływ worka do specjalnej kieszonki, poprzez wywiniecie jej na drugą stronę (przy użyciu kciuków).



4 Usuń folię zabezpieczającą przylepiec.



5 Umieść otwór worka centralnie pod stomią. Następnie przyklej worek do skóry wokół stomii zaczynając od dołu.



6 Przytrzymaj przylepiec dłońmi ogrzewając go przez minimum 30 sekund, aby dobrze się przykleił do skóry.



7. DODATKOWA OCHRONA

Hydrokoloidowe **paski mocujące Varimate®** zapewniają dodatkowe zabezpieczenie krawędzi przylepca sprzętu stomijnego lub opatrunków. Wydłużają czas noszenia sprzętu stomijnego, ponieważ zwiększają powierzchnię przylepną, a jednocześnie zapobiegają odklejaniu się krawędzi.



BEZPŁATNA LINIA INFORMACYJNA
DLA PACJENTÓW ZE STOMIĄ

800 120 093

CONVATEC POLSKA SP. Z O.O.
AL. ARMII LUDOWEJ 26, 00-609 WARSZAWA
www.convatec.pl | www.stomia.pl
dzial.pomocy@convatec.com



convatec
— forever caring —

®/TM oznacza zastrzeżony znak towarowy Convatec Inc.
© Convatec Polska sp. z o.o. maj 2022