

PRENDITI CURA DELLA TUA STOMIA

5 SEMPLICI PASSAGGI
PER MANTENERE
INTEGRA LA CUTE



me +



Ecco cinque
suggerimenti
per
mantenere
integra la cute
peristomale



PRENDITI CURA DELLA TUA STOMIA

5 SEMPLICI PASSAGGI PER
MANTENERE INTEGRA LA CUTE

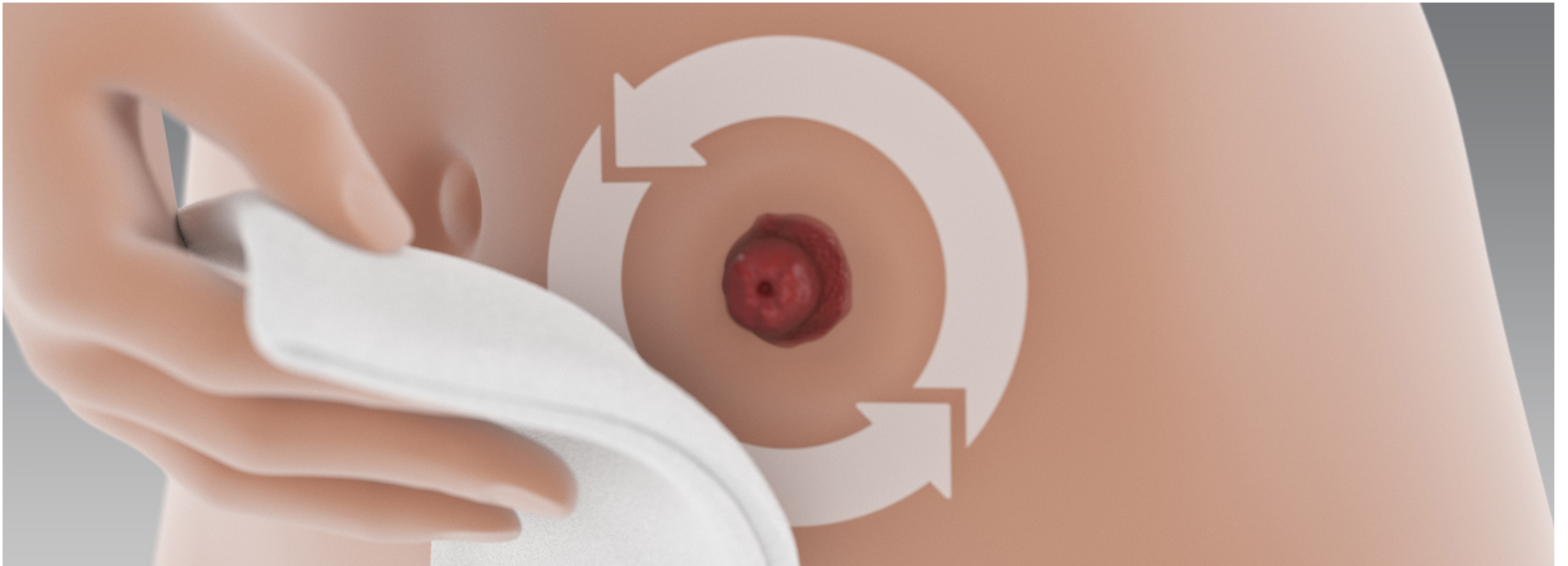


La cute peristomale dovrebbe presentarsi rosea e integra come qualsiasi altra parte del corpo
– non dovrebbe essere arrossata né irritata.

Molte persone non sanno che possono prevenire o curare eventuali alterazioni cutanee e mantenere integra la pelle. Ecco 5 semplici suggerimenti per una cute sana.



① PROBLEMA **EFFETTUARE LO STOMACARE**



SOLUZIONE **GESTI SEMPLICI**

Bastano acqua, sapone e accessori per prenderti cura della tua stomia.
Lava la cute con un po' di acqua tiepida, asciugala delicatamente con
pannocarta e applica il sistema di raccolta pulito.

Per maggior protezione, adopera gli accessori.



ACCESSORI CONSIGLIATI

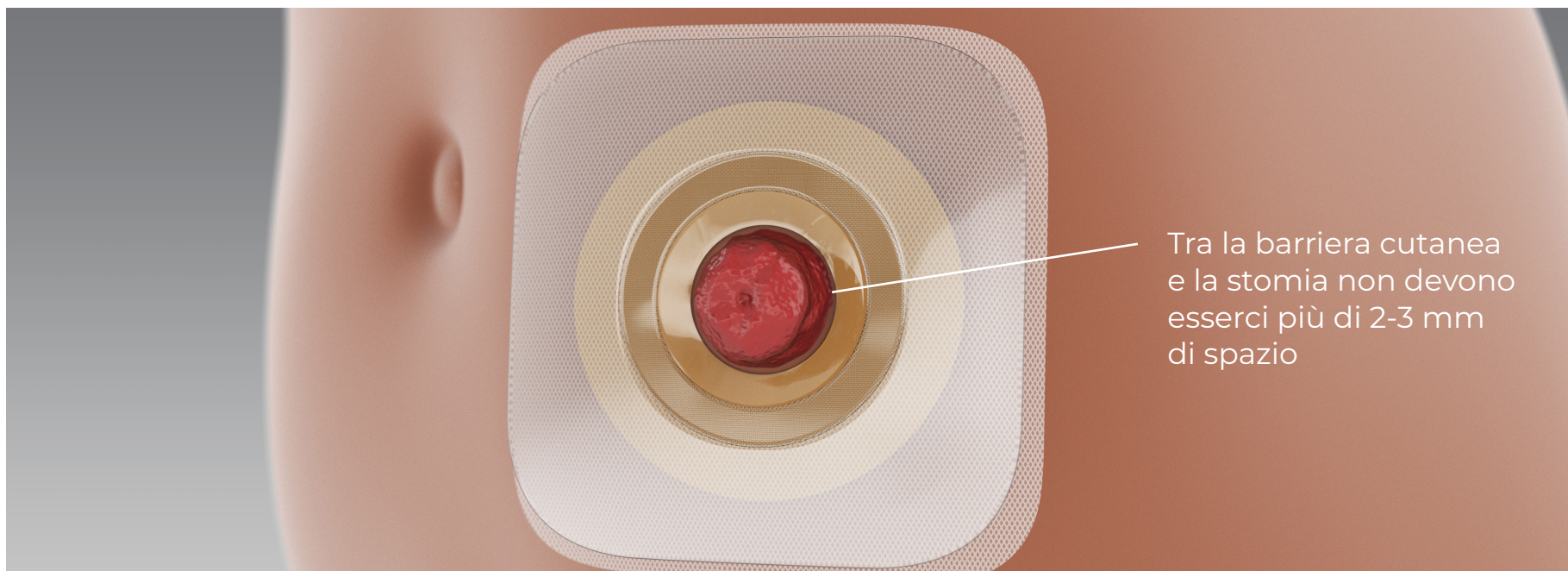


CLICCA PER RICHIEDERE CAMPIONI GRATUITI

O RICEVERE MAGGIORI INFORMAZIONI

② PROBLEMA

IL SISTEMA DI RACCOLTA NON RISPONDE ALLE TUE ESIGENZE

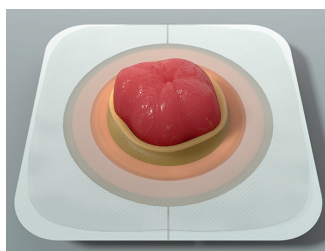


SOLUZIONE

TROVA IL PRODOTTO ADATTO A TE

Evita la formazione di spazi vuoti tra la barriera cutanea e la stomia. Assicurati che l'adesivo aderisca bene intorno alla stomia. Se si formano spazi vuoti, la pelle rimane esposta al rischio di infiltrazioni, causa primaria di irritazioni. Se l'adesivo stringe troppo la stomia, può danneggiarla.

Qual è la giusta misura? Tra la stomia e la barriera cutanea non dovrebbero esserci più di 2-3mm di spazio.



Con la Tecnologia Modellabile di ConvaTec non devi preoccuparti degli spazi vuoti; l'adesivo si adatta perfettamente alla forma e alle dimensioni della stomia, seguendone i movimenti.

Disponibile anche nel sistema 2 pezzi Natura+.

PRODOTTI CONSIGLIATI

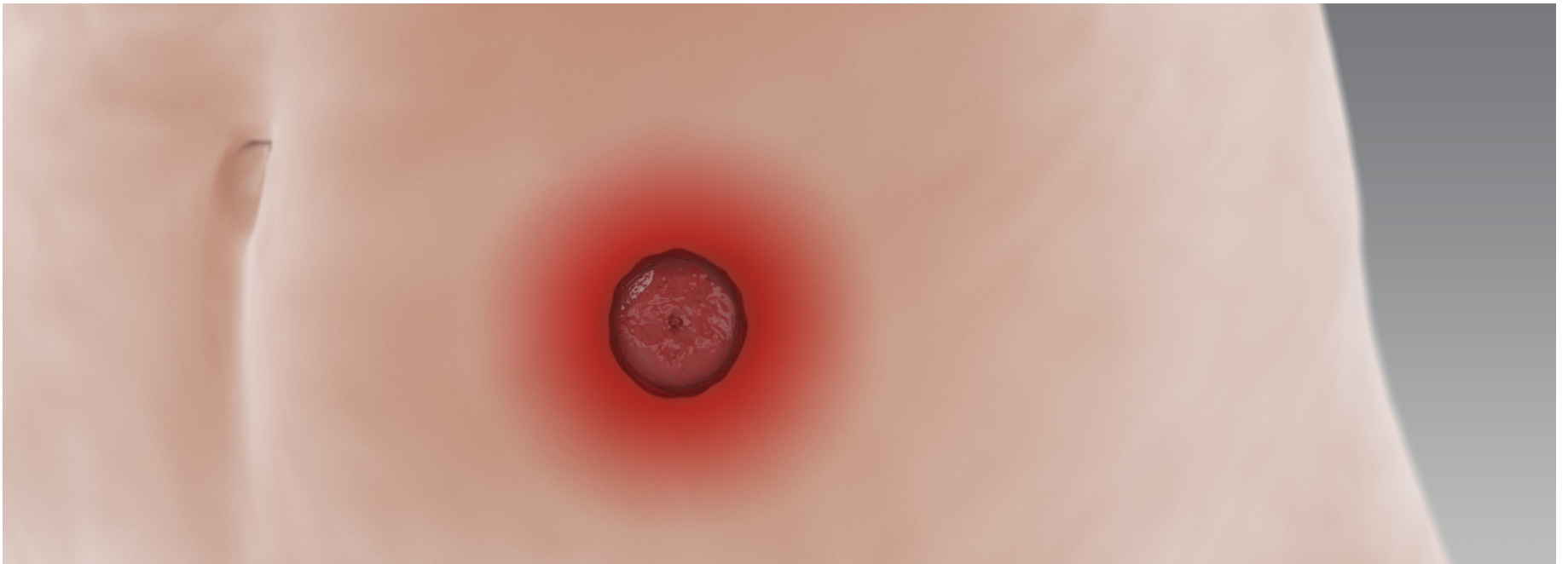


MAGGIORI INFORMAZIONI

RICHIEDI CAMPIONI GRATUITI

③ PROBLEMA

SOSTITUIRE LA SACCA TROPPO SPESSO O TROPPO DI RADO



SOLUZIONE

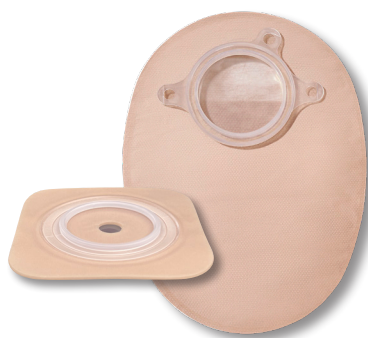
TROVA IL TUO EQUILIBRIO

Trova il giusto equilibrio. C'è una via di mezzo tra cambiare il dispositivo troppo di frequente o non abbastanza spesso. Cambiando spesso il dispositivo potresti danneggiare la pelle (stripping o trauma da strappo).

Adoperare il rimuovi adesivo aiuta a scongiurare questo tipo di lesione. Utilizzando un sistema a 2 pezzi puoi mantenere la barriera cutanea in situ più a lungo, cambiando solo la sacca all'occorrenza, riducendo i danni da stripping.

Allo stesso modo, indossare il dispositivo per troppo tempo, aumenta il rischio di sviluppare infiltrazioni sotto la placca, dannose per la cute.

Trova il giusto equilibrio per te; non c'è un numero prestabilito di giorni per sostituire il sistema di raccolta: devi solo trovare la soluzione che risponde meglio alle tue esigenze.



Natura®
SISTEMA 2 PEZZI

PRODOTTI CONSIGLIATI

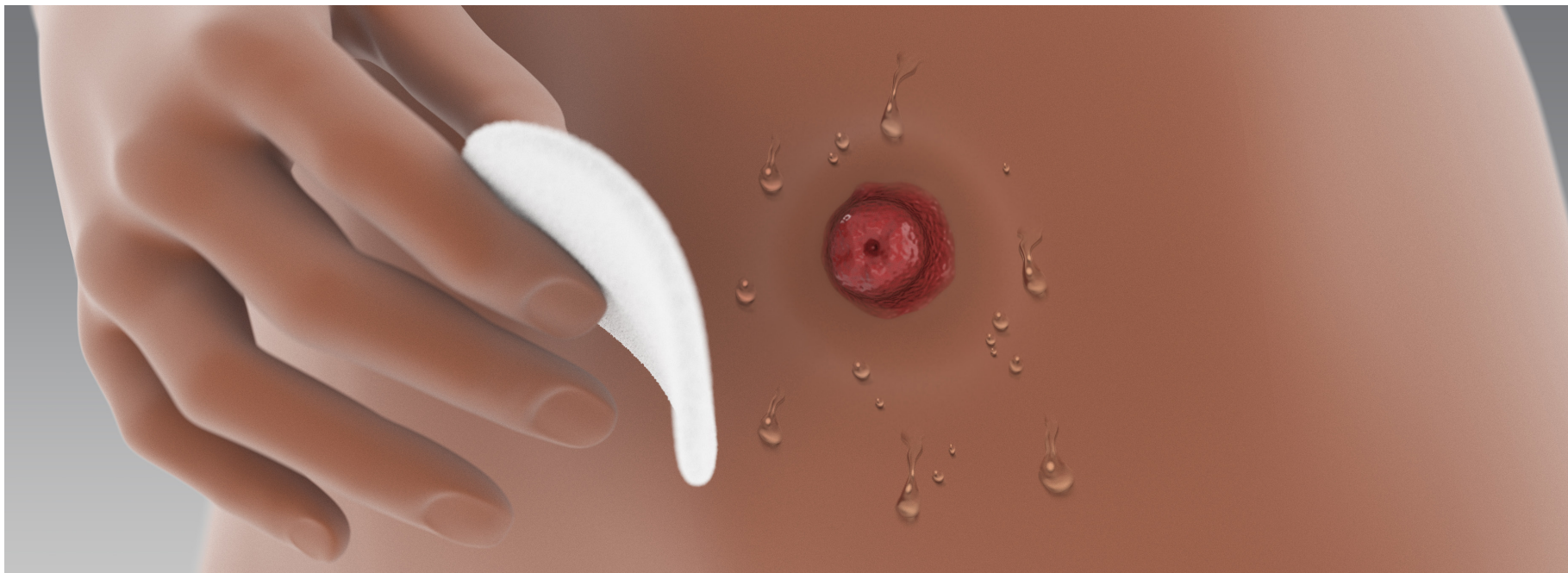


[CLICCA QUI PER RICHIEDERE CAMPIONI GRATUITI](#)

MAGGIORI INFORMAZIONI

④ PROBLEMA

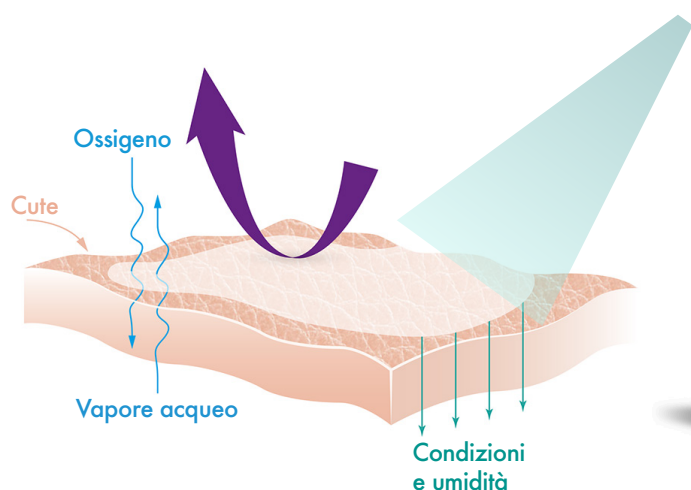
CUTE BAGNATA INTORNO ALLA STOMIA



SOLUZIONE

ASCIUGA BENE LA CUTE PRIMA DI APPLICARE IL SISTEMA DI RACCOLTA

Assicurati che la tua pelle sia asciutta. Sembra scontato, ma molte persone ne sottovalutano l'importanza: l'adesivo non aderisce se la cute è bagnata. Dopo aver effettuato l'igiene della stomia, assicurati che la pelle sia completamente asciutta per una corretta adesione del dispositivo.



ESENTA™
Film
protettivo
Disponibile in spray
e salviette

PRODOTTI CONSIGLIATI

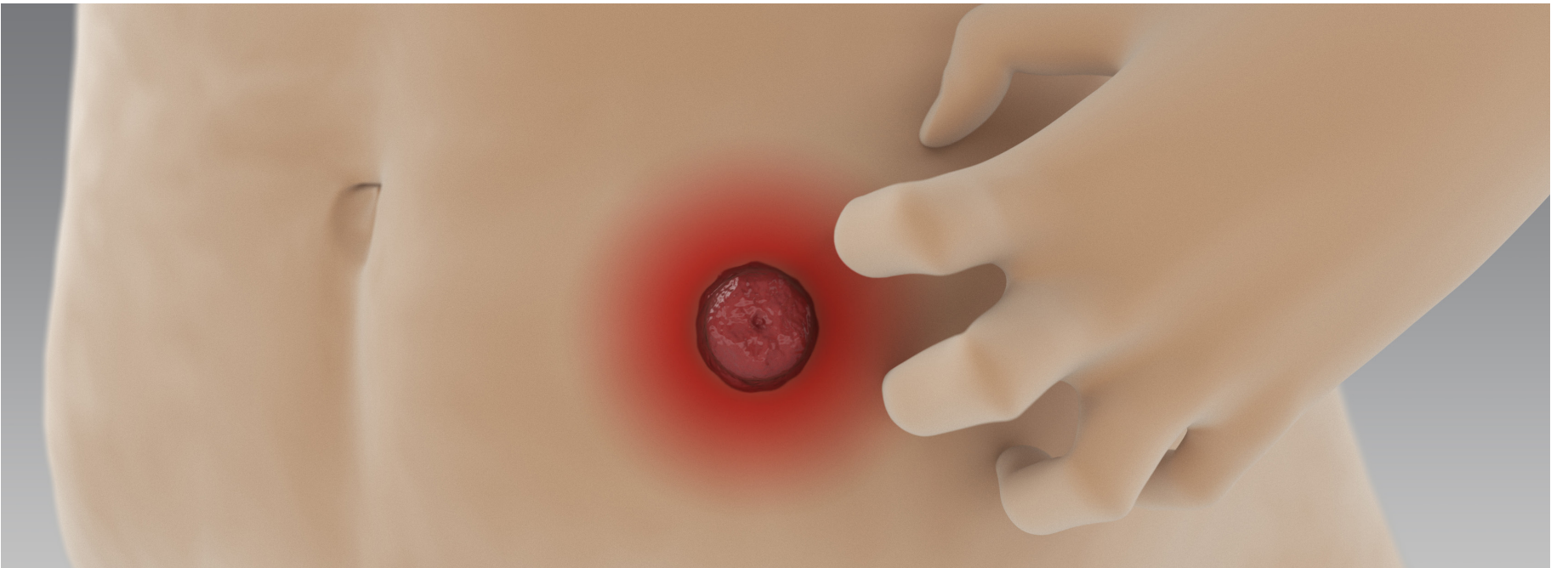


[CLICCA QUI PER RICHIEDERE CAMPIONI GRATUITI](#)

MAGGIORI INFORMAZIONI

⑤ PROBLEMA

PRURITO E ARROSSAMENTO



SOLUZIONE

SE AVVERTI BRUCIORE, CAMBIA IL DISPOSITIVO

Il segnale per la sostituzione del sistema di raccolta potrebbe essere un lieve prurito.
Se avverti bruciore, cambia il dispositivo.

Più a lungo lo lasci in situ, più potresti sviluppare complicanze difficili da risolvere. In ogni caso, se dolore e fastidio persistono, non esitare a rivolgerti al tuo operatore sanitario di fiducia.



PER QUALSIASI ESIGENZA NON ESITARE A CONTATTARCI

MAGGIORI INFORMAZIONI

ISCRIVITI A ME+ PER ESSERE SEMPRE AGGIORNATO SULLE ULTIME NOVITÀ