

使用说明



使用范围

Dana inset™ II 输液器适用于通过外部泵注射皮下胰岛素。该输液器为一次性器械。

预期用途
该输液器适用于糖尿病治疗过程中皮下注射胰岛素。经测试，该输液器可兼容经批准用于皮下注射的胰岛素。

说明
Dana inset™ II 是将输液器与注射辅助装置（助针器）相结合的输液设备。由于输液器是助针器不可或缺的一部分，Dana inset™ II 在交付时已组装完好，可作为一次性消毒装置开封即用。

禁忌症
Dana inset™ II 的设计和使用范围不适用于血液或血液制品的静脉注射。

警告
■ 在插入 Dana inset™ II 前，仔细查阅使用说明。不按说明操作可能导致疼痛或受伤。

■ Dana inset™ II 仅在插入装置没有破损且未开封的状态下才能保证无菌且无热原。请勿使用已开封或已损坏的插入装置。检查无菌纸和防损密封是否未损坏，确保器械无菌。

■ 首次使用 Dana inset™ II 时应有医护人员在场。由于不同人的皮下层数量不等，确保选择合适的套管长度来满足需求。
■ 如输液器插入或维护不当，可能会导致给药剂量不准、注射部位发炎或感染。

■ 请勿将穿刺针重复插入输液器。否则可能导致软管撕裂或破损，并可能造成不可预测的药物流量。

■ 重复使用输液器可能会导致注射部位发炎或感染，并且可能造成给药剂量不准确。

■ 插入之前，确保摘掉针头保护器。

■ 如果插入过程中软管管发生弯曲，请立即更换新的 Dana inset™ II，并换一个注射部位。

注意事项
■ 插入输液器后，请勿尝试装填或释放闭塞管。否则可能会导致不可预测的药物流量。

■ 旋出时，请小心松开输液管，硬拉输液管可能损坏注射装置。完全松开输液管后，确保输液器在助针器内固定到位（见图 8）。

■ 请勿在输液器中留下空气。确保将管路充满。请查阅输液泵制造商的使用说明。

■ Dana inset™ II 是一次性用具，使用后请立即丢弃。不得清洗或再次消毒。

■ 连接器或输液管应避免以任何形式接触消毒剂、香水、香体剂、化妆品或其他含有消毒剂的产品。否则可能会影响输液器的完整性。

■ 如果胶带脱落或发生移位，请更换输液器。由于套管为软管，套管移位后您不会感到任何疼痛，可能无法察觉到套管移位。软管管必须完全插入皮下，使药物完全进入皮下。

■ 请两到三天更换一次输液器或遵医嘱。

■ 如果注射部位发炎或感染，请更换输液器并在新的部位注射，直到发炎或感染部位愈合。

■ 请先洗净双手再断开或连接输液器。输液器断开后，关于如何补偿漏掉的药物，请咨询医护人员。
■ 请勿将填充好的注射装置对准不需要注射的身体部位。

建议

■ 插入 Dana inset™ II 一到三小时后，请检查您的血糖水平。请定期测量血糖。请与医护人员就此进行探讨。

■ 除非插入输液器一到三小时后可以检查血糖水平，否则请勿在睡前更换输液器。

■ 如果您的血糖水平莫名变高或者出现阻塞警报，请检查是否存在堵塞和裂缝。如存在疑问，请更换输液器，因为软管管可能会发生位移或部分堵塞。如果出现这些问题，请与医疗保健提供商讨论降低血糖水平的治疗计划。测试您的血糖水平，以确保问题已纠正。

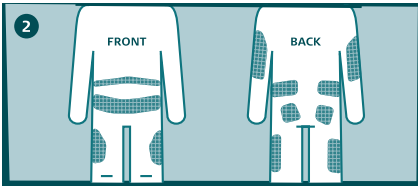
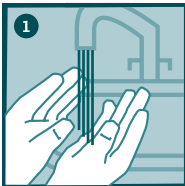
■ 断开连接和重新连接后，都要仔细监控您的血糖水平。
■ 如果使用此设备期间发生严重事故，或因使用此设备发生严重事故，请向制造商和国家主管机构报告。

储存与处置

■ 请在室温下将输液器放置于凉爽、干燥处保存。避免阳光直射，避免潮湿。

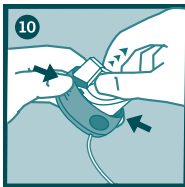
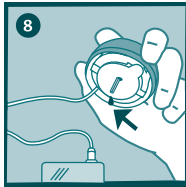
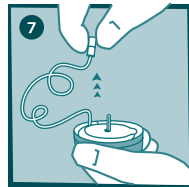
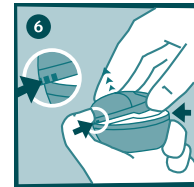
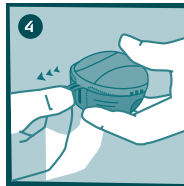
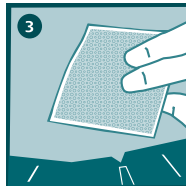
■ 请按制造商说明储存和处理胰岛素。

■ 用后请将盖子盖回插入装置，并按照当地法规规定将其妥善置入锐器盒中，避免针刺。
■ 请按照当地的生物危害性废弃物规定处置使用过的输液器。

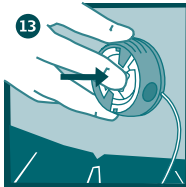
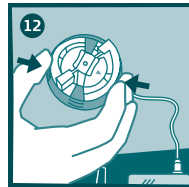
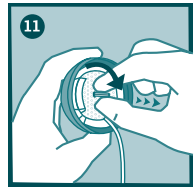


正面

背面



点击



点击

1 插入 Dana inset™ II 前，请洗净双手。

2 建议插入部位。根据您的医疗保健提供商的建议选择插入部位。请勿紧邻上次插入部位插入。

3 按照医疗保健提供商的指示，使用消毒剂清洁插入区域。插入 Dana inset™ II 之前，请确保该区域已风干。

4 揭去红色胶带去掉封条。

5 撕掉灭菌纸。

6 一只手紧按盖子两侧的三个凸点，另一只手向上揭开盖子。
注意：准备助针器和输液器时，避免弯折或碰触

Dana inset™ II 穿刺针。
重要提示！如果插入前输液装置未固定在插入装置中且针头直指前方，则可能会导致疼痛或轻微损伤。为避免出现此种情况，请确保执行以下步骤时动作轻柔，以防输液器意外松动/脱落。

7 旋出管路：将管路头从槽中小心绕出。现在，小心地往上拉，将管路从插入器中旋出。
注意：旋出管路时，请勿触摸 Dana inset™ II 穿刺针。管路完全拉出后，小心不要用力拉扯。否则可能会不小心将输液器从穿刺针上扯下。

8 将 Dana inset™ II 连接到泵的储药装置和泵。填充输液器。确保管路中没有气泡。请查阅输液泵制造商的使用说明。
汉语注意：填充输液器时，针头朝下握住 Dana inset™ II，以免药物接触到粘性垫纸。

9 往上轻拉粘性垫纸将其撕下。

10 准备插入器：将手指放在划线刻痕上。按住两侧划线刻痕。拉起弹簧，直到听见“咔哒”一声。

11 轻轻扭动然后拉动，小心地取下针头保护套。检查软管管不要超过导引针。
注意：将 Dana inset™ II 放置在干净的插入部位之前，先将管路放入槽中，确保插入过程中管路不会缠在输液器下。

12 插入 Dana inset™ II：将 Position Dana inset™ II 放在插入部位上方。同时按下插入装置两侧的圆形刻痕以插入 Dana inset™ II。

13 轻轻按压插入器中心，使贴纸粘牢在皮肤上。

14 抓住助针器/穿刺针中心，轻轻回拉，将其取出。轻轻按压胶带，使其粘在皮肤上。
使用以下剂量的胰岛素填充插管真空区：

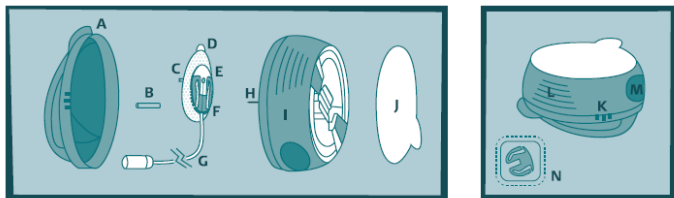
U-100 胰岛素：
6 毫米：0.1 个单位 (0.001 毫升)
9 毫米：0.2 个单位 (0.002 毫升)
15 将盖子压回原位，直到听见“咔哒”一声。

A Dana inset™ II 允许您不更换输液器而临时断开泵。将一根手指放在插管套前，将粘合剂固定在适当的位置，然后轻轻挤压接头的两侧。从插管套中将接头针头直接拉出。

B 将断开盖插入套管壳，直到听见“咔哒”一声。

C 如有必要，充填输液器，直至药物从针头流出。
注意：充填输液器时，针头朝下握住 Dana inset™ II。

D 按压握杆，从插管套拆除断开盖。将一根手指放在插管套前的贴纸上。
E 将接头针头直接插入，直到听见“咔哒”一声。

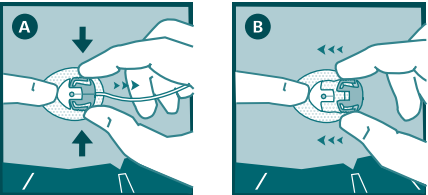


[A] 盖子
[B] 针头保护套
[C] 软管管
[D] 胶带
[E] 插入装置
[F] 套管壳

[G] 接头针头
[H] 管路
[I] 穿刺针
[J] 带纹路刻痕 - 装填 Dana inset™ II 时按下（见图 10）
[K] 三个凸起 - 提起盖子时按下（见图 6）
[L] 圆形刻痕 - 松开 Dana inset™ II 的同时按下（见图 12）
[M] 切断盖（见图 B）
[N] 无面纸

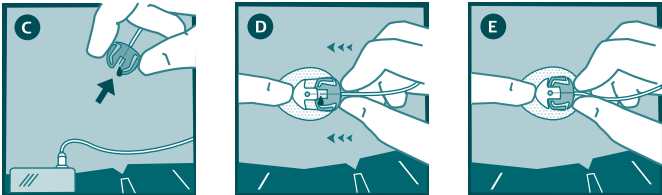
重要提示！
[K] 三个凸起 - 提起盖子时按下（见图 6）
[L] 带纹路刻痕 - 装填 Dana inset™ II 时按下（见图 10）
[M] 圆形刻痕 - 松开 Dana inset™ II 的同时按下（见图 12）
[N] 切断盖（见图 B）

断开连接



点击

重新连接



点击

产品名称：胰岛素泵用皮下输液器
类别：Dana Inset II

Dana Inset II: 型号规格

类别	型号	软管长	插管长	穿刺针长	颜色	包装
Dana Inset II	86-046-52C6	46 cm	6 mm	18 mm	灰色	10个装
	86-060-52C6	60 cm	6 mm	18 mm	灰色	10个装
	86-080-52C6	80 cm	6 mm	18 mm	灰色	10个装
	86-110-52C6	110 cm	6 mm	18 mm	灰色	10个装
	86-046-52C9	46 cm	9 mm	21 mm	灰色	10个装
	86-060-52C9	60 cm	9 mm	21 mm	灰色	10个装
	86-080-52C9	80 cm	9 mm	21 mm	灰色	10个装
	86-110-52C9	110 cm	9 mm	21 mm	灰色	10个装
备注：穿刺针外径：0.40mm，连接头S-CAP						

经销商

北京天健君强医疗科技有限公司
地址: 北京市海淀区北四环中路229号海泰大厦14层1609-1
电话: 010-8288 9078

深圳市丹纳科技有限公司
地址: 深圳市福田区福田街道福安社区福华一路 98号卓越大厦 1703-1704
电话: 0755-83479626

结构组成：Dana Inset II：输液管路由管路组件、针头组件和助针装置组成。环氧乙烷灭菌，一次性使用。管路组件包括S-CAP连接头（丙烯腈-丁二烯-苯乙烯共聚物）、软管（内：聚乙烯；外：聚氨酯）、连接针（不锈钢）和连接器组成。

针头组件包括管座（聚丙烯）、插管（聚四氟乙烯）、插管衬（聚碳酸酯）、护针套、胶贴、胶贴纸和注射口（硅橡胶）组成。

助针装置包括弹射部件、穿刺针（不锈钢304，外径：0.4mm）、套盒、盖、无菌阻隔纸和封口带组成。

使用说明书
注册人：优诺医疗股份有限公司UNOMEDICAL A/S
住所：Aaholmvej 1-3, Osted 4320 Lejre DENMARK
生产地址：Avenida Fomento Industrial, Lote 9, M3-Parque Industrial del Norte-Reynosa, Tamaulipas C.P. Mexico 88736
官网：www.infusion-set.com

代理人：深圳市丹纳科技有限公司
地址: 深圳市福田区福田街道福安社区福华一路 98号卓越大厦 1703-1704
联系方式: 0755-83479626

联系方式：0755-83479626
售后服务单位：深圳市丹纳科技有限公司
地址: 深圳市福田区福田街道福安社区福华一路 98号卓越大厦 1703-1704
注册证及产品技术要求编号：国械注进20173146322

生产日期：见标签
失效日期：见标签