

โปรดอ่านเอกสารกำกับเครื่องมือแพทย์ก่อนการใช้งาน

เอกสารกำกับเครื่องมือแพทย์

แอคทีฟไลฟ์ ถุงปัสสาวะชนิดชิ้นเดียว

ActiveLife One-Piece Urostomy Pouch

คำอธิบายผลิตภัณฑ์

ถุงปัสสาวะ Active Life เป็นอุปกรณ์ชิ้นเดียวที่ประกอบด้วยแผ่น Stomahesive โดยออกแบบมาโดยเฉพาะสำหรับผู้ที่ต้องการการปกป้องจาก Stomahesive Skin Barrier และต้องการผลิตภัณฑ์แบบชิ้นเดียว โดยผลิตภัณฑ์นี้มีข้อดีดังต่อไปนี้:

- การปกป้องที่ยืดหยุ่นของแผ่นปกป้องผิว Stomahesive
- มีแผ่นฟิล์มที่นุ่ม กันเสียง และป้องกันกลิ่น
- มีขนาดพอดีสำหรับตัดเพื่อให้ง่ายต่อการใช้งาน หรือมีขนาดรูเปิดเริ่มต้น (19 มม.) สำหรับผู้ที่ชอบใช้อุปกรณ์ที่มีขนาดพอดีกับช่องรูเปิด
- มีเข็มขัดรัดให้เลือกใช้ได้หากต้องการ

การเลือกขนาดรูให้ถูกต้อง:

รูที่ตัดไว้แล้ว(pre-cut hole) มีจำหน่ายในขนาดต่อไปนี้:

- 25 มม. (1 นิ้ว)
- 32 มม. (1 1/4 นิ้ว)
- 38 มม. (1 1/2 นิ้ว)
- 45 มม. (1 3/4 นิ้ว)

ควรวัดขนาดเส้นผ่านศูนย์กลางของช่องรูเปิดและเลือกขนาดรูที่มีขนาดเท่ากันหรือใหญ่กว่าช่องรูเปิดเล็กน้อย

รูเริ่มต้นมีขนาดเส้นผ่านศูนย์กลาง 19 มม. และสามารถตัดให้มีขนาดและรูปร่างเดียวกับช่องรูเปิดได้ในขนาดเส้นผ่านศูนย์กลางสูงสุด 45 มม. (1 3/4 นิ้ว)

ข้อบ่งใช้

ใช้เก็บปัสสาวะจากลำไส้ที่เปิดทางหน้าท้องเพื่อเป็นทางระบายปัสสาวะ (Urostomy)

วิธีการใช้

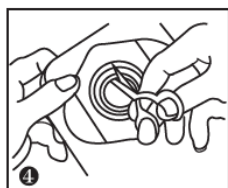
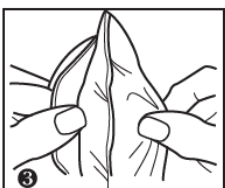
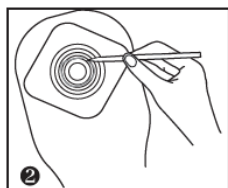
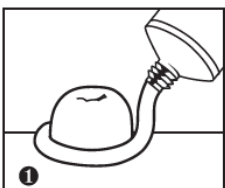
คำแนะนำโดยทั่วไป

- ทำความสะอาดผิวหนังรอบๆ ช่องรูเปิดด้วยสบู่และน้ำอุ่น แล้วเช็ดให้แห้ง
- เมื่อใช้ผลิตภัณฑ์ Stomahesive * ให้หลีกเลี่ยงการใช้ครีมและสารละลายป้องกันผิวหนังเนื่องจากผลิตภัณฑ์นี้จะทำให้ประสิทธิภาพในการยึดเกาะลดลง
- หากพื้นผิวของผิวหนังรอบๆ ช่องรูเปิดไม่สม่ำเสมอ มีรอยกดหรือรอยพับ สามารถใช้ผลิตภัณฑ์ เช่น Stomahesive Paste เพื่อยึดติดได้ โปรดดูรูปที่ 1
- ไม่จำเป็นต้องถอดถุงเก็บปัสสาวะ Active Life ขณะอาบน้ำ
- ไม่จำเป็นต้องเช็ดคราบขาวจำนวนเล็กน้อยซึ่งอาจหลงเหลืออยู่บนผิวหนังเมื่อเปลี่ยนถุงออกจนหมด

รูที่ตัดไว้แล้ว (Pre-cut hole)

วัดขนาดเส้นผ่านศูนย์กลางสูงสุดของช่องรูเปิดและเลือกขนาดรูที่มีขนาดเท่ากันหรือใหญ่กว่าฐานของช่องรูเปิดเล็กน้อย

ก่อนที่จะวางถุงไว้เหนือช่องรูเปิด ตรวจสอบให้แน่ใจว่าจะไม่มีช่องว่างของผิวหนังที่สัมผัสระหว่างขอบของรูที่ตัดไว้แล้วและฐานของช่องรูเปิด



1. หากมีแนวโน้มที่จะมีการสัมผัสกับผิวหนัง สามารถใช้วัสดุอุด เช่น Stomahesive* Paste ทารอบๆ ฐานของช่องรูเปิดเพื่อป้องกันผิวหนังก่อนที่จะใช้งานถุงเก็บปัสสาวะ

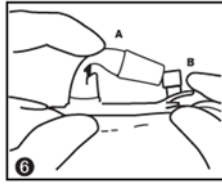
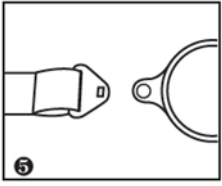
รูเริ่มต้น (Starter hole)

2. ดูเส้นบอกแนวที่อยู่บนกระดาษหุ้มด้านหลังของแผ่น Stomahesive เพื่อวาดโครงร่างของช่องรูเปิด
3. ก่อนตัดแผ่น Stomahesive* ให้แยกแฉกด้านหน้าและด้านหลังออกเพื่อไม่ให้ตัดโดนแฉกด้านหน้าของถุง
4. ใช้กรรไกรขนาดเล็ก หากเป็นไปได้ให้ใช้แบบขาโค้งงอ เพื่อขยายรูเริ่มต้นให้พอดีกับโครงร่างที่วาดไว้ อย่าตัดเลยขอบวงกลมสุดท้ายที่แนะนำไว้

วิธีการติดถุงเก็บปัสสาวะ Active Life

- ดึงกระดาษหุ้มชิ้นเดียวออกจากแผ่นป้องกันผิวหนัง
- จับอุปกรณ์ที่ชอบทั้งสองข้างและวางแผ่นป้องกันผิวหนังโดยให้รูอยู่เหนือช่องรูเปิด

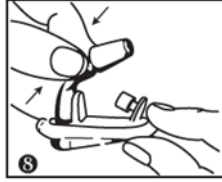
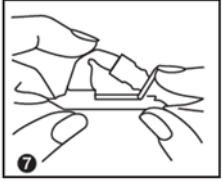
- กดแป้น Stomahesive* ลงบนผิวหนังโดยเพิ่มความระมัดระวังเป็นพิเศษในบริเวณที่ใกล้กับช่องรูเปิดมากที่สุด ระหว่างการติด ให้รักษาแรงกดเบาๆ ไว้บนแป้นเพื่อให้แป้นยึดติดได้ดีขึ้น



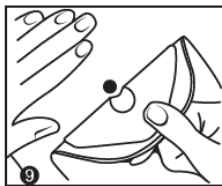
5. การรัดเข็มขัด - หากจำเป็นต้องใช้เข็มขัดเพื่อเพิ่มความกระชับหรือเพื่อให้ติดแน่นคงทนในเวลา กลางคืน ให้ติดเข็มขัดเข้ากับสลักที่นำมาและปรับให้สบายตัวพอดี

การใช้ก๊อบบนถุงเก็บปัสสาวะ

ถุงเก็บปัสสาวะมีก๊อบไซติคมาพร้อมในตำแหน่งสำหรับเปิดระบายปัสสาวะ



6. ปิดก๊อบระบายปัสสาวะโดยงอช่องทางออก (A) ให้ตรงกับช่องเสียบ (B)
 7. กดจุกปิดให้ติดแน่นกับช่องทางออก
 8. จุกปิดสามารถถอดออกเพื่อเททิ้งได้ง่ายกว่าหากบีบท่อทางออกที่อยู่ติดกับด้านหลังของจุก
- หมายเหตุ: ช่องทางออกของถุงเก็บปัสสาวะถูกออกแบบมาเพื่อใช้ติดกับถุงระบายปัสสาวะตอนกลางคืนในกรณีที่ต้องการ



การดึงถุงเก็บปัสสาวะออก

9. ขั้นแรกให้ระบายปัสสาวะในถุงออก ค่อยๆ ดึงออกจากผิวหนังโดยเริ่มจากด้านบน ใช้มืออีกข้างกดเบาๆ บนผิวหนังขณะที่คุณลอกถุงลงด้านล่าง

การกำจัดทิ้ง

ปฏิบัติตามข้อกำหนด/ข้อบังคับในการกำจัดทิ้งในแต่ละประเทศ

คำเตือน ข้อควรระวัง และ ข้อสังเกต

- ควรใช้ความระมัดระวังเมื่อใช้ผลิตภัณฑ์โดยเฉพาะอย่างยิ่งเมื่อมีภาวะท่อไตโต และกรณีที่ไม่มีภาวะปัสสาวะ เนื่องจากมีการรายงานทางคลินิกถึงการมีคราบขาวในระบบท่อเก็บปัสสาวะของผู้ป่วยเหล่านั้นๆ ครั้ง หากตรวจพบก้อนในระบบทางเดินปัสสาวะ ให้ประเมินการใช้ผลิตภัณฑ์อย่างต่อเนื่องและเริ่มให้การรักษาทางการแพทย์ที่เหมาะสม
- หากเกิดอาการระคายเคือง ควรหยุดใช้และปรึกษาบุคลากรทางการแพทย์
- ห้ามใช้ซ้ำ

วิธีการเก็บรักษา

เก็บที่อุณหภูมิ 10-30 องศาเซลเซียส เก็บรักษาในที่แห้ง

ปริมาณบรรจุ

1 กล่องบรรจุ 10 ชิ้น และข้อต่อจำนวน 2 ชิ้น

คำอธิบายสัญลักษณ์บนบรรจุภัณฑ์

LOT

หมายถึง รุ่นการผลิต

EXP. DATE หมายถึง วันหมดอายุ

เจ้าของผลิตภัณฑ์

บริษัท คอนวาเทค ลิมิเต็ด, ฟลินท์ไชนด์, สหราชอาณาจักร

ผลิตโดย

บริษัท คอนวาเทค โดมินิกัน รีพับลิค อิงค์, ซาน คริสโตบาล, สาธารณรัฐโดมินิกัน

ช่องทางการติดต่อ

บริษัท คอนวาเทค (ประเทศไทย) จำกัด

87 อาคารเอ็มไทยทาวเวอร์ ออลซีซั่นส์ เฟลส ชั้น 9 ถนนวิทยุ แขวงลุมพินี เขตปทุมวัน กรุงเทพฯ

โทร. 02-6147000