

# โปรดอ่านเอกสารกำกับเครื่องมือแพทย์ก่อนการใช้งาน

## เอกสารกำกับเครื่องมือแพทย์

ซัวร์ฟิต แนนทูรา ถุงอุจจาระ/ปัสสาวะชนิดสองชั้น

Sur-Fit Natura Durahesive Wafer / Sur-Fit Natura Drainable Pouch / Natura+ Drainable Pouch / Natura+ Closed Pouch

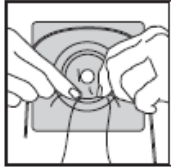
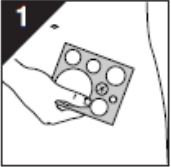
### คำอธิบายผลิตภัณฑ์

ถุงเก็บอุจจาระ/ปัสสาวะสำหรับชนิดสองชั้น ประกอบด้วยคูราฮีซีฟ และถุงเก็บอุจจาระ/ปัสสาวะ

### ข้อบ่งใช้

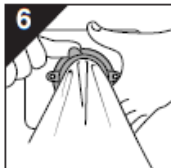
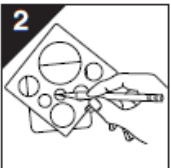
ใช้เก็บของเสียจากทวารเทียม

### วิธีการใช้



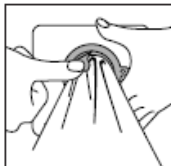
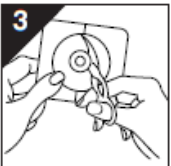
#### การเตรียมแผ่นคูราฮีซีฟ

• ผิวนิรโรครอบๆ ต้องสะอาดแห้ง และปลอดจากตัวทำลายหรือสารที่ฉีกเลือกแผ่นที่แผ่นมีขนาดช่องเปิดใหญ่กว่าเส้นผ่านศูนย์กลางที่กว้างที่สุดของทวารเทียมอย่างน้อย 1/2 นิ้ว (13 มม.) (รูปที่ 1)



• วาดโครงร่างของช่องทวารเทียมที่ถูกต้องลงบนกระดาษหุ้มตัวแผ่น (รูปที่ 2)

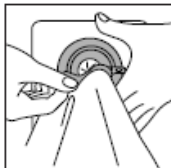
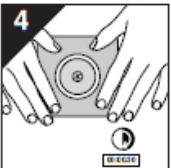
ตัดขอบด้านนอกของรอยที่ลากไว้โดยให้แผ่นอยู่ห่างจากช่องทวารเทียมที่ขยายออกและช่องเปิดอย่างน้อย 1/4 นิ้ว (7 มม.) สอดนิ้วเข้าไปในรูและใช้นิ้วรีดไปตามขอบที่ตัดให้เรียบเพื่อไม่ให้มีขอบแหลมคม ตรวจสอบให้แน่ใจว่ากระดาษหุ้มยังคงติดอยู่หลังแผ่นกาว ดึงกระดาษหุ้มออก (รูปที่ 3)



• สำหรับแผ่นที่มีรอยปรุช่องทวารเทียม สำหรับแผ่นที่มีรอยปรุช่องทวารเทียมให้แล้ว ให้เลือกแผ่นที่มีความกว้างของช่องทวารเทียมที่มีขนาดเดียวกับเส้นผ่านศูนย์กลางที่ใหญ่ที่สุดของทวารเทียม อย่าขยายรอยปรุช่องทวารเทียม ดึงกระดาษหุ้มออก

• วิธีการใช้แผ่นคูราฮีซีฟ (รูปที่ 4) กดแผ่นไว้อย่างน้อย 30 วินาที

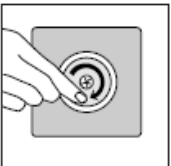
#### วิธีการติดถุงเก็บอุจจาระ/ปัสสาวะ



• วิธีการตรวจสอบการปิดผนึกของแผ่น ให้กดที่ด้านล่างของตัวแผ่นแล้วเลื่อนไปที่ด้านบนของแผ่น อาจได้ยินเสียง "คลิก" หลายครั้ง (รูปที่ 5)

• วิธีการดึงถุงเก็บออก (รูปที่ 6)

• วิธีการดึงแผ่นออก (รูปที่ 7)



#### การใช้ตัวกรอง (filter)

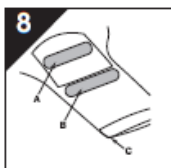
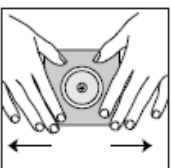
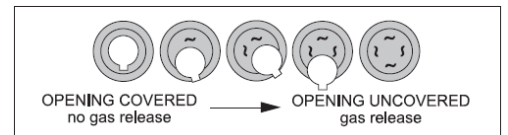
##### สำหรับถุงปิดที่มีตัวกรอง

• ฝาเปิดถูกครอบไว้ ไม่มีการปลดปล่อยแก๊ส

• ฝาเปิดถูกเปิดออก มีการปลดปล่อยแก๊ส

• คุณต้องปิดฝากรอบตัวกรองด้วยฝาปิดตัวกรองที่

ติดให้มาในระหว่างกิจกรรมทางน้ำทั้งหมด (เช่นน้ำ อาบน้ำ หรือว่ายน้ำ) เพื่อช่วยป้องกันไม่ให้ถุงเก็บพองเกินอัตรา อย่าลืมถอดฝาปิดออกหลังจากเสร็จสิ้นกิจกรรมทางน้ำและหลังถุงเก็บแห้ง



• หากคุณใช้ถุงกรองแบบกริดสี่ช่อง ให้ใช้ฝาปิดตัวกรองเพื่อควบคุมการไหลเวียนของอากาศเพื่อช่วยป้องกันการยุบตัวและ/หรือการพองตัวของถุงเก็บ ปล่อยให้ช่องหนึ่งช่องเปิดไว้เพื่อให้อากาศไหลเวียนเล็กน้อย ตำแหน่งนี้จะช่วยป้องกันการเสียหายของถุงเก็บ

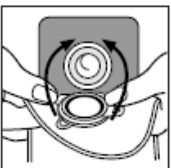
##### สำหรับถุงระบายได้แบบมีตัวกรอง

• ฝาเปิดถูกครอบไว้: ไม่มีการปลดปล่อยแก๊ส

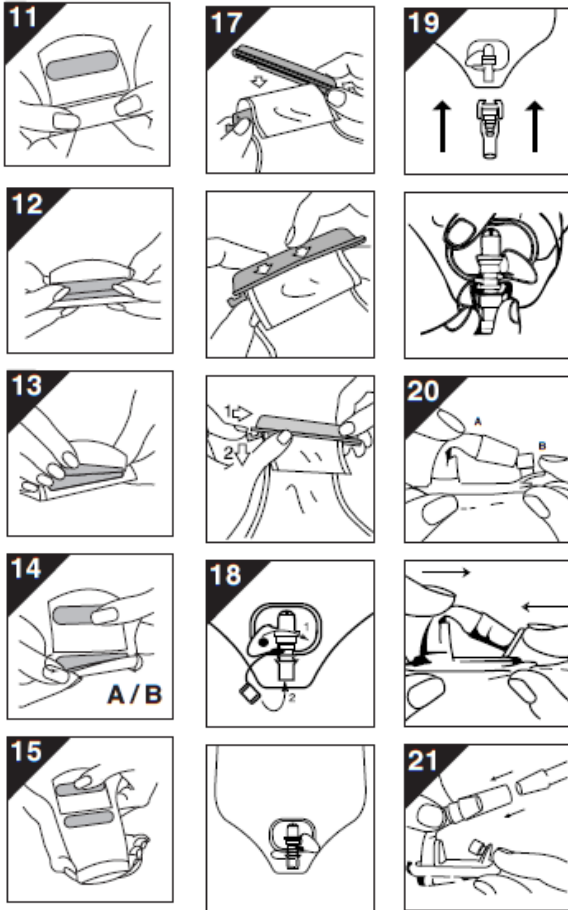
• ฝาเปิดถูกเปิดออก: มีการปลดปล่อยแก๊ส

• คุณต้องปิดฝากรอบตัวกรองด้วยฝาปิดตัวกรองที่ติดให้มา

ในระหว่างกิจกรรมทางน้ำทั้งหมด (เช่นน้ำ อาบน้ำ หรือว่ายน้ำ) เพื่อช่วยป้องกันไม่ให้ถุงเก็บพองเกินอัตรา อย่าลืมถอดฝาปิดออกหลังจากเสร็จสิ้นกิจกรรมทางน้ำและหลังถุงเก็บแห้ง



**วิธีการปิดถุงเก็บ INVICLOSE™:**



- ส่วนปิดกั้นถุง InvisiClose ประกอบด้วยแผ่นปิด (security flap) (A) ตัวปิดล็อก (B) และแถบปลายทางออก (outlet end-strip) (C) (รูปที่ 8)
- จับแผ่นปิดให้อยู่ด้านตรงข้ามกับด้านหน้าของถุงเก็บเพื่อให้เห็นตัวปิดล็อก (รูปที่ 9) พับปลายส่วนปิดกั้นถุงเข้าหาตัวล็อกและตรวจสอบให้แน่ใจว่าตัวปิดล็อกอยู่เหมือนกัน (รูปที่ 10)
- กดตัวปิดล็อกเข้าด้วยกันจนกว่าคุณจะมีเสียงคลิกที่ (ได้ยินเสียงคลิก) ตลอดความยาวแล้ว (รูปที่ 11)
- ห่อแผ่นปิดไว้รอบๆ ด้านหลังของถุง (ด้านข้างลำตัว) แล้วกดตัวปิดล็อกเข้าด้วยกันจนกว่าคุณจะมีเสียงคลิกที่แล้ว (ได้ยินเสียงคลิก) (รูปที่ 12)

**วิธีการเปิดถุงเก็บ INVICLOSE™:**

- หันด้านหลังของถุงเก็บ (ด้านข้างลำตัว) เข้าหาตัวคุณ ค่อยๆ ยกแผ่นปิดเข้าหาตัวคุณเพื่อปลดล็อก (รูปที่ 13)
- ในขณะที่ถือแผ่นปิดขึ้นให้อยู่ด้านตรงข้ามกับด้านหน้าของถุงเก็บ ให้ปลดล็อกตัวปิดล็อกโดยยกที่มุม (A) และคลายออกสี่ครั้ง (B) (รูปที่ 14)
- เพื่อให้ระบายและ/หรือทำความสะอาดได้โดยสะดวก คุณอาจเปิดปลายส่วนปิดกั้นถุงได้โดยดันปลายทั้งสองข้างของแถบปลายทางออกด้วยนิ้วหัวแม่มือและนิ้วชี้ (รูปที่ 15) สามารถทำความสะอาดส่วนปิดกั้นถุงด้วยสบู่อ่อนๆ และน้ำได้ หากต้องการ เช็ดให้แห้ง
- การใช้ส่วนปิดกั้นถุงแบบตรง (รูปที่ 16)
- การใช้ส่วนปิดกั้นถุงแบบโค้ง (รูปที่ 17)
- การใช้ก๊อกร ACCUSEAL® (รูปที่ 18)
- การเชื่อมต่อกับระบบรองรับปัสสาวะสำหรับกลางคืน: (รูปที่ 19)
- วิธีการใช้ก๊อกระบายแบบพับได้ (รูปที่ 20)
- การเชื่อมต่อกับระบบรองรับปัสสาวะสำหรับกลางคืน: (รูปที่ 21)

ผลิตภัณฑ์นี้สามารถติดไว้ได้ในขณะแช่น้ำ อาบน้ำ หรือว่ายน้ำ สำหรับถุงปลายเปิดชนิดที่มีตัวกรอง ให้ติดตัวกรองด้วยฝาครอบแผ่นกรองที่เตรียมไว้ให้ เช็ดให้แห้งหลังโดนน้ำ

**การกำจัดทิ้ง**

ปฏิบัติตามข้อกำหนด/ข้อบังคับในการกำจัดทิ้งในแต่ละประเทศ

**คำเตือน ข้อควรระวัง และ ข้อสังเกต**

- ควรใช้ความระมัดระวังเมื่อใช้ผลิตภัณฑ์โดยเฉพาะอย่างยิ่งเมื่อมีภาวะท่อไตโต และกรณีที่ไม่มีการเพาะปัสสาวะ เนื่องจากมีการรายงานทางคลินิกถึงการมีคราบขาวในระบบท่อเก็บปัสสาวะของผู้ป่วยเหล่านี้บ้าง ครั้ง หากตรวจพบก่อนในระบบทางเดินปัสสาวะ ให้ประเมินการใช้ผลิตภัณฑ์อย่างต่อเนื่องและเริ่มให้การรักษาทางการแพทย์ที่เหมาะสม
- ควรใช้ความระมัดระวังตลอดเวลาเพื่อป้องกันทวารเทียมจากการกระทบกระแทกหรือการบาดเจ็บ
- หากเกิดอาการระคายเคือง ควรหยุดใช้และปรึกษาบุคลากรทางการแพทย์
- ห้ามใช้ซ้ำ

**วิธีการเก็บรักษา**

เก็บที่อุณหภูมิ 10-30 องศาเซลเซียส เก็บรักษาในที่แห้ง

**ปริมาณบรรจุ**

ผลิตภัณฑ์รหัส 416415, 416417, 416420, 416423 ใน 1 กล่องบรรจุ 10 ชิ้น

ผลิตภัณฑ์รหัส 421678, 421680, 421682, 421798 ใน 1 กล่องบรรจุ 30 ชิ้น

ผลิตภัณฑ์รหัส 413154, 413155 ใน 1 กล่องบรรจุ 10 ชิ้น

**LOT**

**คำอธิบายสัญลักษณ์บนบรรจุภัณฑ์**

หมายถึง รุ่นการผลิต

EXP. DATE หมายถึง วันหมดอายุ

**เจ้าของผลิตภัณฑ์**

บริษัท คอนวาเทค ลิมิเต็ด, ฟลินท์ไชนด์, สหราชอาณาจักร

**ผลิตโดย**

ผลิตภัณฑ์รหัส 416415, 416417, 416420, 416423, 413154, 413155 บริษัท คอนวาเทค โดมินิกัน รีพับลิค อิงค์, ซาน คริสโตบาล, ประเทศสาธารณรัฐโดมินิกัน

ผลิตภัณฑ์รหัส 421678, 421680, 421682, 421798 ผลิตโดย บริษัท ยูโนเมดิคอล เอส อาร์ โอ, มิซาโลฟ, สโลวาเกีย

**นำเข้าโดย / ช่องทางการติดต่อ**

บริษัท คอนวาเทค (ประเทศไทย) จำกัด

87 อาคารเอ็มไทยทาวเวอร์ ออลซีซั่นสเพลส ชั้น 9 ถนนวิฑู แขวงลุมพินี เขตปทุมวัน กรุงเทพฯ

โทร. 02-6147000