

# โปรดอ่านเอกสารกำกับเครื่องมือแพทย์ก่อนการใช้งาน

## เอกสารกำกับเครื่องมือแพทย์

### ซัวร์ฟิต แนนทูรา แบ็นดูราฮีซีฟชนิดบั้นได้

Sur-Fit Natura Moldable Durahesive Skin Barrier with Hydrocolloid Flexible Collar

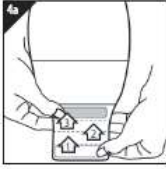
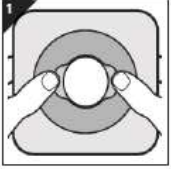
#### คำอธิบายผลิตภัณฑ์

ซัวร์ฟิต แนนทูรา แบ็นดูราฮีซีฟชนิดบั้นได้ ใช้ร่วมกับถุงเก็บอุจจาระ/บัสสาวะ

#### ข้อบ่งใช้

ใช้เก็บของเสียจากทวารเทียม

#### วิธีการใช้

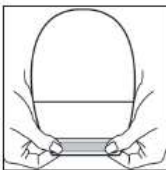
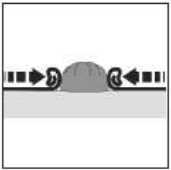


##### 1. การเตรียมผิวหนัง

มือและผิวหนังรอบๆ ทวารเทียมต้องสะอาดแห้ง และปลอดจากตัวทำละลายหรือสารที่ฉีก

##### 2. การเตรียมแบ็น (รูปที่ 1)

ห้ามดึงแผ่นใสปิดด้านหลังหรือแถบลอกออกจากแบ็น ควรบั่นแบ็นให้มีรูปร่างและขนาดตามปากทวารเทียมโดยไม่ต้องใช้กรรไกร



ในการปรับปากทวารเทียมให้เป็นแบบเฉพาะส่วนบุคคล ให้วางปลายนิ้ว (หรือนิ้วหัวแม่มือ) ไว้ที่ขอบของรูเริ่มต้นและเริ่มม้วนแบ็นกลับ ใช้นิ้วหัวแม่มือ (หรือนิ้วมือ) เพื่อม้วนกากกลับไปเรื่อยๆ จนกว่าจะสร้างช่องเปิดตามขนาดและรูปร่างของทวารเทียมที่ต้องการได้

ต้องม้วนกาก อย่ายัด ดึง หรือตัดกากเพื่อทำให้มีขนาดใหญ่ขึ้น ใช้ทันทีหลังจากบั่นขึ้นรูป

หมายเหตุ: 1) ปล่อยให้กากแห้งเพื่อป้องกันการระคายเคืองต่อผิวหนังผู้ใช้ที่ใส่ผ้าอ้อม หากเกิดอาการระคายเคือง ให้ตัดขอบให้ห่างจากแบ็น 2) ป้องกันทวารเทียมจากการกระทบกระแทกหรือการบาดเจ็บ

##### 3. วิธีการใช้แบ็น กดแบ็นไว้อย่างน้อย 30 วินาที (รูปที่ 2)

ดึงแถบลอกออกจากแบ็น วางปากช่องเปิดของแบ็นไว้เหนือทวารเทียม แปะแบ็นบนผิวหนังรอบทวารเทียมเป็นเวลา 30 วินาที หากยังมีขอบผ้าเหลืออยู่ ให้ดึงแถบลอกที่เหลือออกจนหมด ทำให้เรียบและลบฟิวรอยออก

กดกากที่ม้วนไว้ให้ใกล้กับทวารเทียมให้มากที่สุดโดยกดจนเป็นวงกลม โดยกดให้แน่นอยู่กับที่เป็นเวลา 30 วินาที ใส่ไว้ได้นานตามเท่าที่ยังรู้สึกสบายและติดแน่นดี ระยะเวลาการใช้งานอาจแตกต่างกันในแต่ละบุคคล

##### 4. วิธีการใช้ถุงเก็บ (รูปที่ 3)

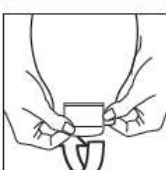
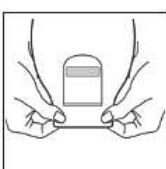
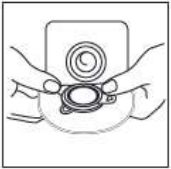
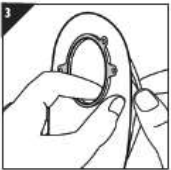
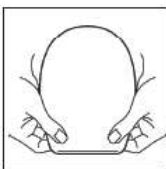
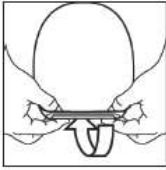
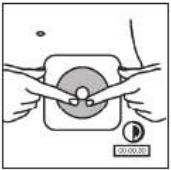
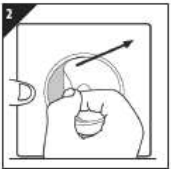
แยกแผ่นฟิล์มของถุงเก็บออกเพื่อปล่อยให้อากาศเข้า วางเรียงแบ็นและแบ็นถุงเก็บและกดบริเวณด้านล่างของหน้าแปลน จากนั้นเลื่อนไปด้านบนของหน้าแปลน แล้วกดในขณะที่เลื่อนไปรอบๆ ดึงถุงเก็บเพื่อตรวจสอบให้แน่ใจว่าติดแน่นเข้าที่ดีแล้ว

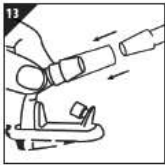
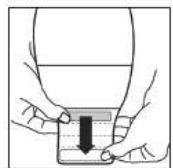
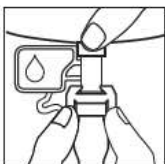
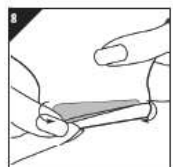
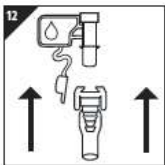
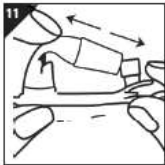
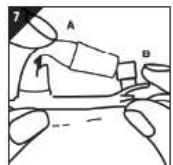
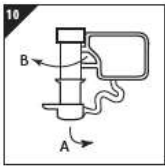
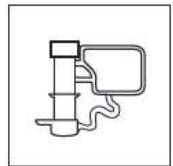
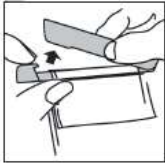
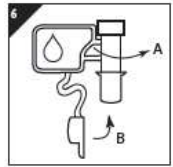
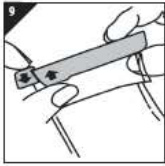
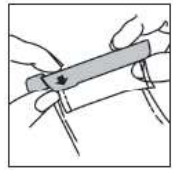
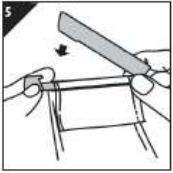
##### 5. การปิดถุงเก็บ

A) ถุงระบายได้พร้อมส่วนปิดกันถุง INVISICLOSE™

(รูปที่ 4)

พับส่วนปิดกันถุงโดยเริ่มต้นด้วยแถบส่วนปลายสีขาวจนกระทั่งตัวปิดล็อกซ้อนทับกันสนิท กดตัวปิดล็อกเข้าด้วยกันตลอดความกว้างของปลายส่วนปิดกันถุงและบีบจนกระทั่งรู้สึกว่ามีแรงกดแน่นสนิท หากต้องการ กลับด้านถุงเก็บจากข้างในออกมาข้างนอกเพื่อปกปิดส่วนปิดกันถุงไว้





B) ถุงระบายออกได้ที่มีตัวหนีบส่วนปิดกั้นถุง: (รูปที่ 5)

C) ถุงเก็บปัสสาวะที่มีก๊อ ACCUSEAL™: (รูปที่ 6)

D) ถุงเก็บปัสสาวะที่มีก๊อแบบพับได้: (รูปที่ 7)

6. การระบายถุงเก็บ

A) ถุงระบายออกได้ที่มีส่วนปิดกั้นถุง INVISICLOSE:

(รูปที่ 8) ปลดล๊อคปากปิดถุงเก็บและเปิดส่วนปิดกั้นถุงโดยการกดที่สุดปลายแถบท่อเปิดถุงด้วยนิ้วมือ จากนั้นระบายถุงทิ้ง

B) ถุงระบายออกได้ที่มีตัวหนีบส่วนปิดกั้นถุง: (รูปที่ 9)

C) ถุงเก็บปัสสาวะที่มีก๊อ ACCUSEAL: (รูปที่ 10)

D) ถุงเก็บปัสสาวะที่มีก๊อแบบพับได้: (รูปที่ 11)

7. การเชื่อมต่อกับระบบรองรับปัสสาวะสำหรับกลางคืน:

ก๊อ ACCUSEAL: (รูปที่ 12) ก๊อแบบพับได้: (รูปที่ 13)

8. ข้อมูลเกี่ยวกับถุงเก็บที่มีตัวกรอง

ปิดตัวกรองด้วยสติกเกอร์ที่เตรียมไว้ให้เมื่ออาบน้ำ ว่ายน้ำ ฯลฯ ถอดออกหลังจากกิจกรรมทางน้ำ

9. วิธีการถอดถุงเก็บออก (รูปที่ 14)

10. วิธีการดึงเบ้นออก (รูปที่ 15)

การกำจัดทิ้ง

ปฏิบัติตามข้อกำหนด/ข้อบังคับในการกำจัดทิ้งในแต่ละประเทศ

คำเตือน ข้อควรระวัง และ ข้อสังเกต

- ต้องใช้กับถุงเก็บอุจจาระ/ปัสสาวะที่มีขนาดเดียวกัน
- ควรใช้ความระมัดระวังเมื่อใช้ผลิตภัณฑ์โดยเฉพาะอย่างยิ่งเมื่อมีภาวะท่อไตโต และกรณีที่ไม่มีการเพาะปัสสาวะ เนื่องจากมีการรายงานทางคลินิกถึงการมีคราบขาวในระบบท่อเก็บปัสสาวะของผู้ป่วยเหล่านี้บ้าง ครั้ง หากตรวจพบก้อนในระบบทางเดินปัสสาวะ ให้ประเมินการใช้ผลิตภัณฑ์อย่างต่อเนื่องและเริ่มให้การรักษาทางการแพทย์ที่เหมาะสม
- แพทย์ผู้เชี่ยวชาญควรประเมินความจำเป็นในการใช้เบ้นกับความรุนแรงของท่อไตโตก่อนการใช้
- หากเกิดอาการระคายเคือง ควรหยุดใช้และปรึกษาบุคลากรทางการแพทย์
- ห้ามใช้ซ้ำ

วิธีการเก็บรักษา

เก็บที่อุณหภูมิ 10-30 องศาเซลเซียส เก็บรักษาในที่แห้ง

ปริมาณบรรจุ

ผลิตภัณฑ์รหัส 411800, 411802, 411804, 411806 ใน 1 กล่องบรรจุ 10 ชิ้น

คำอธิบายสัญลักษณ์บนบรรจุภัณฑ์



โปรดอ่านคำแนะนำการใช้



รุ่นการผลิต



ห้ามใช้ซ้ำ



วันหมดอายุ



เก็บรักษาในที่แห้ง

เจ้าของผลิตภัณฑ์

บริษัท คอนวาเทค ลิมิเต็ด, ฟลินท์ไชนด์, สหราชอาณาจักร

ผลิตโดย

บริษัท คอนวาเทค โดมินัน รีพับลิค อิงค์, ซาน คริสโตบาล, สาธารณรัฐโดมินิกัน

นำเข้าโดย / ช่องทางการติดต่อ

บริษัท คอนวาเทค (ประเทศไทย) จำกัด

87 อาคารเอ็มไทยทาวเวอร์ ออลซีซั่นสเพลส ชั้น 9 ถนนวิฑู แขวงลุมพินี เขตปทุมวัน กรุงเทพฯ โทร. 02-6147000

1702207TH1 วันที่ออกเอกสาร 23 เมษายน 2567